



Les constructions à ossature bois ont leurs spécificités et leurs exigences réglementaires propres.

C'est pourquoi SOPREMA, leader mondial de l'étanchéité, s'associe à **BOIS^{PE}** afin de proposer une offre large et complète de produits répondant aux besoins particuliers des constructions bois.

L'ensemble des produits des marques du groupe SOPREMA tel que Efigisol, Univercell®, Vélaphone®, Mammouth®, Flag, Sopranature® et Alsan® permet de réaliser la totalité des travaux d'une construction à ossature bois, de la couverture aux soubassements en passant par la sous-toiture, les planchers intermédiaires et les parois verticales, mais aussi les toitures-terrasses végétalisées et les terrasses circulables.

Aujourd'hui SOPREMA développe deux systèmes d'étanchéité performants, spécifiques au support bois : le système d'étanchéité synthétique (mis en oeuvre sur les ateliers de formation **BOIS^{PE}**) et le système d'étanchéité bitume pour toitures-terrasses.

Le centre **BOIS^{PE}** va plus loin en abordant également les différents systèmes de finitions et de sécurité.

Il s'agit d'une école unique pour les travaux pratiques sur bâtiments à ossature bois.

Identité

Activité : Étanchéité & isolation

Localisation

Adresse : 14 rue de Saint-Nazaire

BP : CS 60121

Code Postal : 67025

Ville : STRASBOURG

Contact

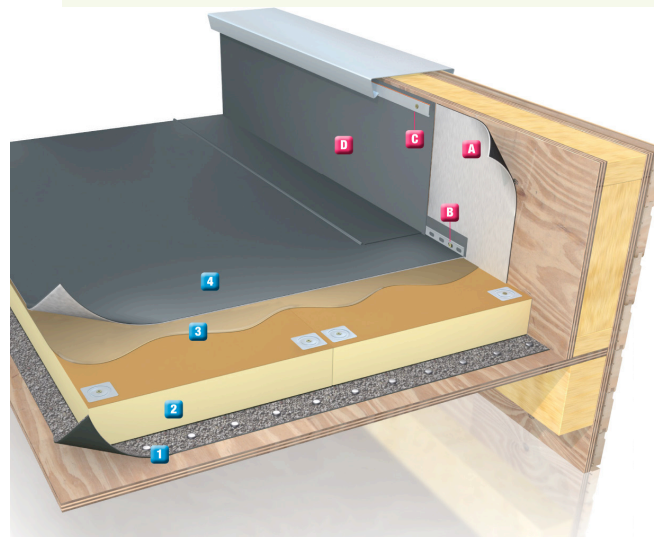
Pour un interlocuteur commercial, contactez l'Administration des ventes :

Téléphone : 03 86 63 29 00

Pour une question technique, contactez le Pôle technique :

Téléphone : 01 46 88 05 51

Email : contact@soprema.fr



• 1-ÉLASTOPHÈNE® 25 • 2-ISOLANT EFIGREEN ALU •
3-FLEXOCOL A89 • 4-FLAGON® SFC • A-GÉOSTICK 300
• B-FLAGORAIL • C-FEULLARD COLAMINÉ • FLAGON® SV

Coupe extraite du guide pratique des solutions synthétiques by SOPREMA.

PARTENAIRE

BOIS^{P.E.}

CONSTRUCTION BOIS &
PERFORMANCE ENERGETIQUE

www.boispe.fr